



PECCRAM



Programme d'**E**ducation à la **C**onnaissance du
Chien et au **R**isque des **A**ccidents par **M**orsure





Introduction

Les morsures en France

Plus de 200 000 morsures sont recensées en France chaque année selon les déclarations des vétérinaires, les centres antirabiques et les revues médicales.

86% de ces morsures seraient occasionnées par des chiens connus.

Les enfants de moins de 15 ans sont les plus exposés, notamment parce qu'ils ne savent pas reconnaître les signes d'inconfort du chien comme bailler, détourner la tête, se lécher la truffe. Apprendre à les reconnaître permet de diminuer le risque de ces accidents.



Rapport InVS de 2010

- 479 morsures recensées aux urgences entre mai 2009 et juin 2010
- 36% des victimes avaient moins de 15 ans
- 39% des moins de 15 ans avaient des lésions graves
- Les enfants de moins de 10 ans se font mordre au niveau du cou et de la tête



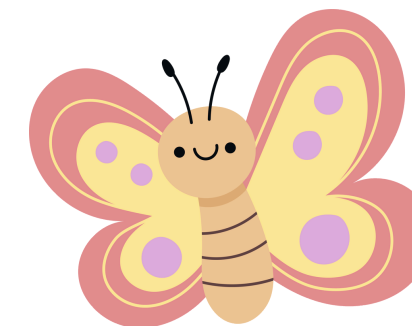
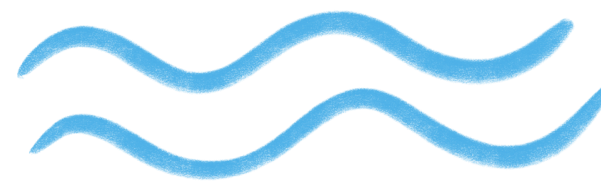


La prévention dans le monde

Le premier programme de prévention "Prevent A Bite" est né dans les années 90 en Grande Bretagne à l'initiative de John Uncle.

La majorité des grands pays ont ensuite généralisé cet enseignement :

- PEACE en Belgique, PAM en Suisse, BARK aux Etats Unis
- Hunde in der Schule dans les pays germanophones,
- Dogs'n'kids en Australie, Keeping our children safe with dogs en N.Zélande,
- Fudge à l'Ecole au Canada



C'est quoi le PECCRAM ?

Un programme de prévention créé par Chantal Hazard en 2010

Chantal Hazard est une enseignante retraitée de l'Education Nationale. Passionnée par les chiens, elle a également la casquette d'éducatrice et comportementaliste canin..

Il lui a fallu un peu plus d'un an pour mettre au point ce programme de prévention à la morsure, totalement adapté aux enfants dès la maternelle, grâce à son approche pédagogique et ludique.



Concrètement...

Tous les intervenants PECCRAM reçoivent une formation par Chantal Hazard et sont certifiés

Le programme est développé et adapté en fonction de la tranche d'âge des enfants. En effet, les enfants de 4 à 6 ans n'ont pas les mêmes capacités d'apprentissage que les enfants de 10-12 ans.

C'est pourquoi il est important de pouvoir étoffer les bases acquises sur les états émotionnels du chien en maternelle jusqu'à la fin de l'école primaire.



Les outils

Le kit pédagogique



Des planches iconographiques

Des images pour montrer :

- Les différentes postures du chien
- Les émotions du chien
- Les signaux de stress
- Les situations à risque

Des peluches pédagogiques

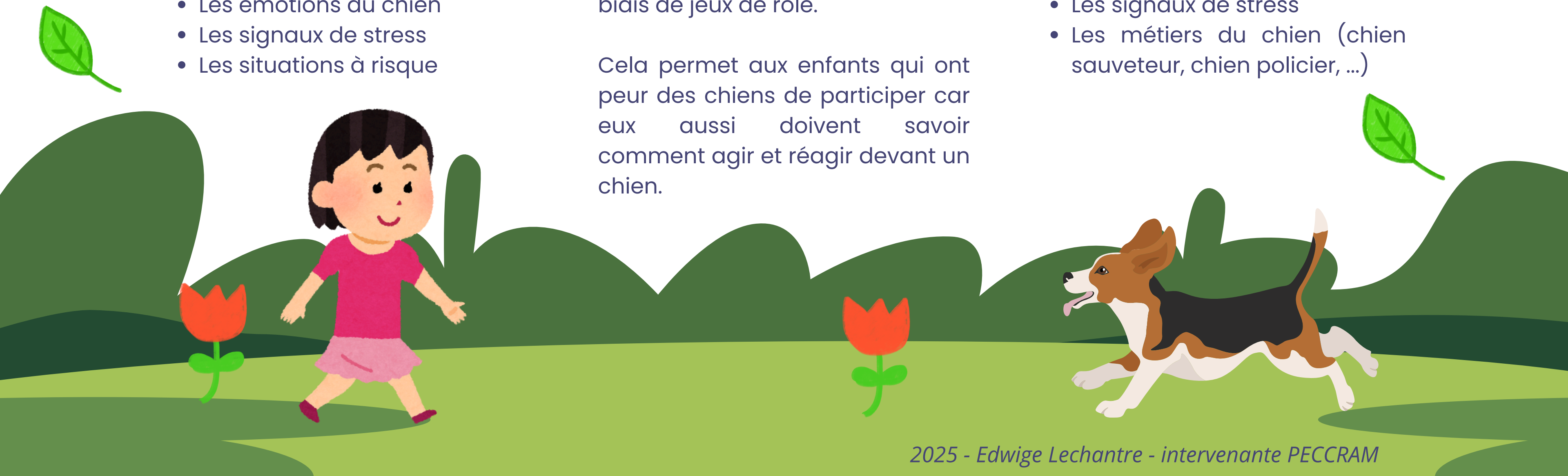
2 peluches, un bouledogue et un husky, appelées Quick et Flucke pour mettre en situation par le biais de jeux de rôle.

Cela permet aux enfants qui ont peur des chiens de participer car eux aussi doivent savoir comment agir et réagir devant un chien.

Des contenus multimédia

Des vidéos courtes :

- Le chien joueur
- Le salut entre chiens
- Les signaux de stress
- Les métiers du chien (chien sauveteur, chien policier, ...)





Pour les plus grands

Le + de PECCRAM

Par son approche du respect du chien, de son environnement et de ses différences, PECCRAM contribue à deux choses essentielles



Lutte contre le harcèlement scolaire

Apprendre l'empathie et le respect envers le chien peut faciliter la transposition envers leurs camarades

Civisme

Apprendre les balades citoyennes : respecter les autres promeneurs en gardant les distances et surtout en ramassant les crottes

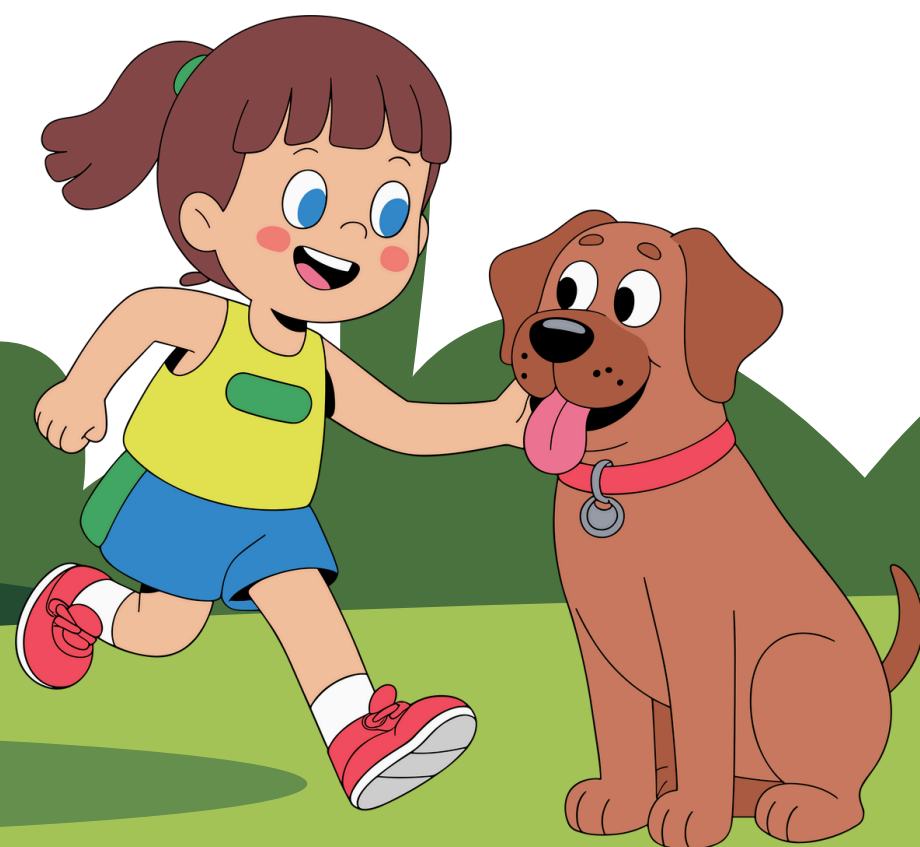
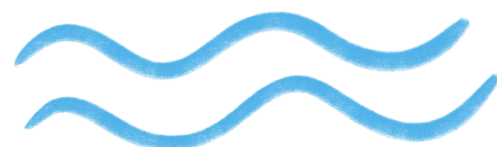




Dans quelles structures ?

Toute structure pouvant accueillir des enfants.

- Ecoles maternelles et primaires
- Sur les temps péri-scolaires
- Centres de loisirs
- Bibliothèques/médiathèques
- Animaleries
- Chez les vétérinaires
- Maisons associatives



Les enfants d'aujourd'hui
sont les adultes de demain

Offrons leur la connaissance

Il existe déjà un programme de sécurité routière...

Instaurons le PECCRAM aussi.

Ces deux enseignements ont le même but :
**Protéger nos enfants et en faire des adultes
responsables**

À Propos de moi



Edwige Lechantre

- Educatrice/comportementaliste canin
- Intervenante certifiée PECCRAM
- Etudiante Cynologiste
- ACACED
- Maman de 2 enfants (adultes maintenant)
- Dog Mom de 4 chiens

Pourquoi j'ai choisi de devenir intervenante PECCRAM ?

J'ai créé ma micro entreprise de réhabilitation canine basée sur la compréhension du chien en janvier 2025 : CompRéha Dogs
Toute relation est basée sur la compréhension et le respect de l'autre en tant qu'individu.

Egalement bénévole en refuge depuis septembre 2024, je vois de nombreux abandons, notamment pour des cas de morsure ou d'attitude "agressive" envers les enfants.

Et je me suis dis qu'il fallait traiter ce souci de compréhension du chien directement à la source, donc auprès des enfants.
PECCRAM étant une référence sûre, je me suis naturellement dirigée vers ce programme.

Me contacter



06.13.90.24.93



compreha.dogs@gmail.com



Merci pour votre attention

À bientôt dans votre structure

